

**COMUNE DI SAN CASCIANO VAL DI PESA - PIANO OPERATIVO -
QUADRO CONOSCITIVO**

Analisi del Patrimonio edilizio nel territorio aperto

Responsabile del progetto: prof. Arch. GIAN FRANCO DI PIETRO
Collaboratori: arch. D. Donatini, arch. R. Monaci, arch. G. Pessina

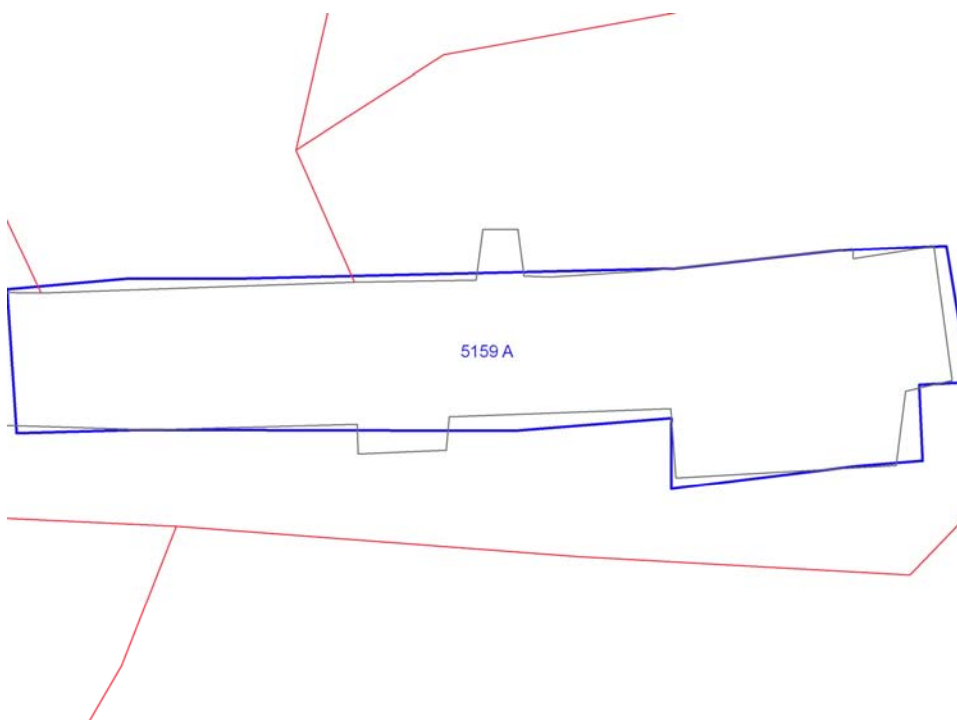
SCHEDA N. 5159

Toponimo ed indirizzo C. Vecchia Via Scopeti s.n.c.

Schede 1985: n. 05/ 377

CTR 1:5000: foglio n. 275113

NCT: foglio/particella 28/15;28/21





	OGGETTO	*
A	complesso colonico	RV

(*)Valore: RV: rilevante; V: medio; CC: compatibile con il contesto; SV: scarso; N: nullo

Data rilievo: 25/09/02

USO ATTUALE		
A	Inutilizzato	
Note A: Edificio pericolante. Non è stato possibile fotografare tutti i lati dell'edificio		
ALTERAZIONI TIPOLOGICHE		
A	Assenti	
Note		
ALTERAZIONI ARCH. ESTERNE		
A		
Coperture	assenti	
Gronde e cornicioni	assenti	
Comignoli	assenti	
Intonaci	assenti	
Muri a faccia vista	assenti	
Aperture	assenti	
Infissi e persiane	assenti	
Elementi costruttivi/decorativi	assenti	
Elementi aggettanti (tettini)	assenti	
STATO DI CONSERVAZIONE		

A	Cattivo	
VALORE		
A	Rilevante	
AREA DI PERTINENZA		Valore complessivo: Rilevante
	Aperta	
ALTERAZIONI AREA DI PERTINENZA		Alterazioni complessive: assenti
	Pavimentazione	assenti
	Muri a retta in c.a.	assenti
	Arredo (lumi;gazebo;..)	assenti
	Vegetazione incongrua	assenti
	Garage/rimessa interrata	assenti
	Box	assenti
	Parcheggi	assenti
	Baracche precarie	assenti
VISIBILITA'		
Da punti panoramici		





